

Product information



CURESTEC

株式会社 クレステック

CURESTEC FR FLOORING

どんな床にも上から貼るだけ。

- ・ 床暖房
- ・ 防音フローリング
- ・ クッションフロア、フロアタイルなどへの重ね貼り

OK

約
通常フローリング
貼り替え工事の

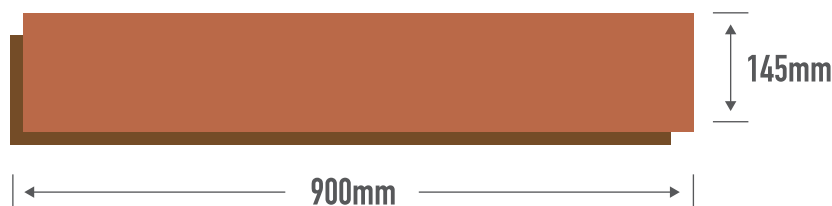
1/2

以下の価格を実現

基本仕様

basic specification

寸法図



断面図



構成部位	使用素材	発散区分	備 考
化粧板部位	樹脂シート張 MDF	規制対象外 (F☆☆☆☆)※	国土交通省 大臣認定： MFN-0143
オリジナル 接着剤	・ホットメルト形接着剤 ・ビニル共重合樹脂系エマルジョン形接着剤	規制対象外 (F☆☆☆☆)※	JAIA004308 JAIA009343,001381
裏面材部位	塩化ビニル系樹脂シート	告知対象外	

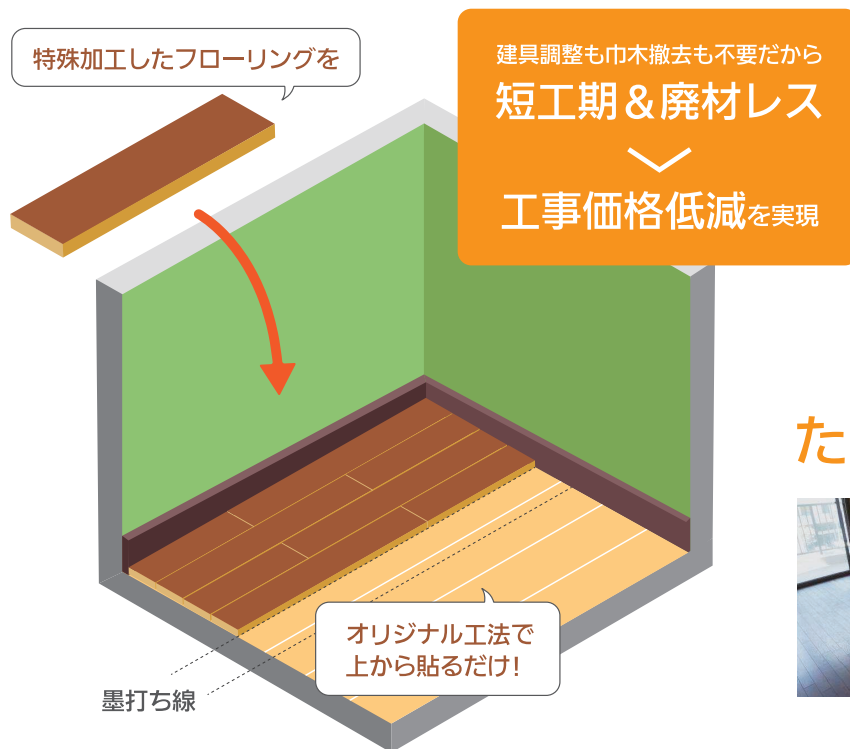


※建築基準法対応マーク(シックハウス対策)

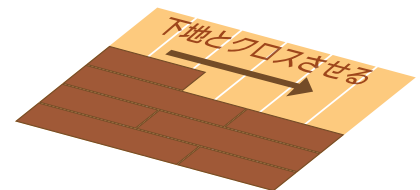
▶F☆☆☆☆対応製品(規制対象外のホルムアルデヒド発散建築材料)であることを示しています。

CURESTEC FR FLOORING とは? what is CURESTEC FR FLOORING?

大手建材メーカーと開発したフローリングを、オリジナル工法に基づいて上から貼るだけだから短工期で施工できる手軽なリフォームシステムです。

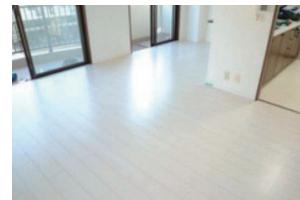
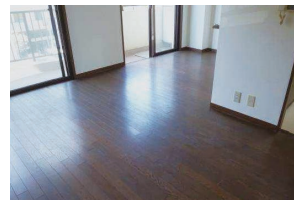


特許申請中



下地の不陸をより確実に解消するための十字貼り工法について特許申請しています。

たった1日*で新品床に変身!



*条件によって異なる場合があります。

工期短縮とリスクの低減を同時実現 shortening of a construction period risk reduction

ご自宅や物件の床 こんなことになってませんか?



今までは

張替え



巾木撤去

既存床/下地 撤去

下地 / 新床 設置
巾木取付

工期が長い

工事費も高い

剥離&再塗布



ワックス膜剥離

クリーニング

再塗布

床の膨れ・変色・反りなど、
傷めるリスク

強い剥離剤が充満*し、
健康障害のリスク

これからは



下地処理

新床敷設

巾木取付

工期が短い

工期もリーズナブル

床も傷めない

*アルカリ系溶剤やアミン類が目地から浸透し留まり、長期間ニオイを発し体調を崩す。

他社上貼り材と当社の比較

comparison with other companies

防音床・床暖房の両方に上貼りできるのは **CURESTEC FR FLOORING** だけ!

*表記料金は税込です。

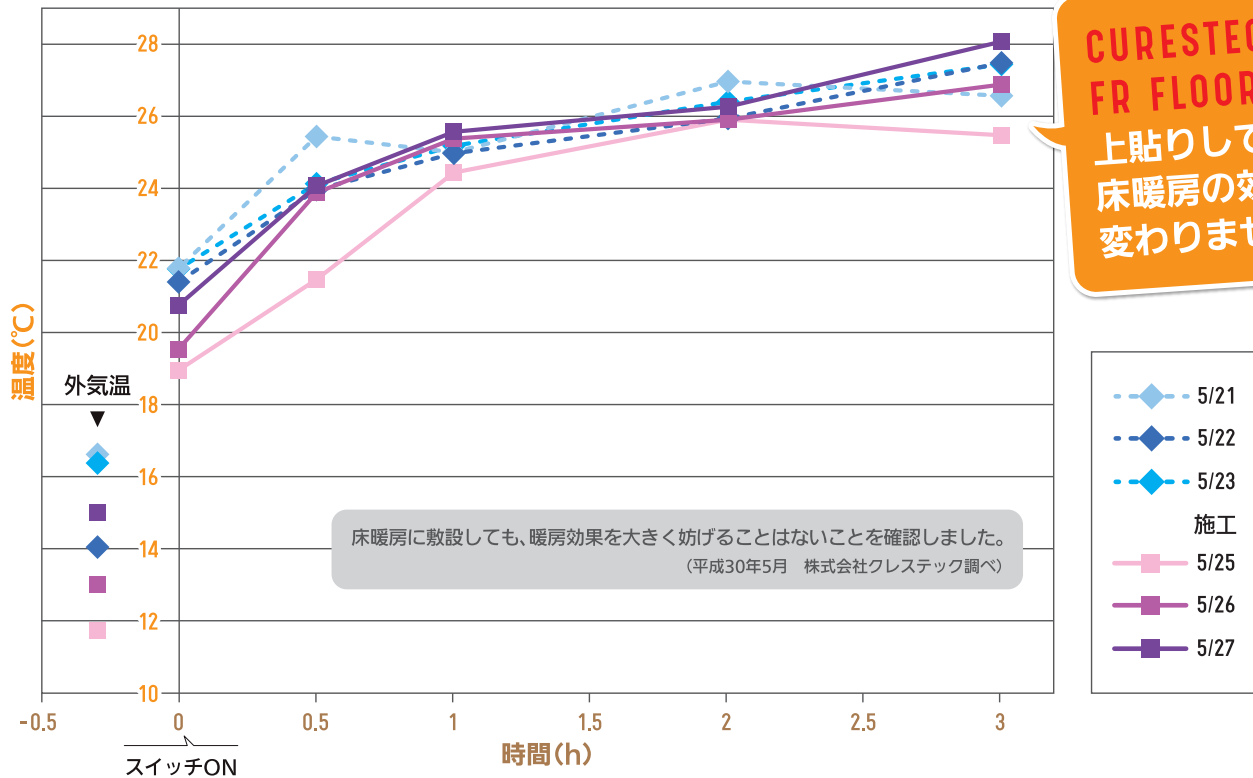
メーカー	製品名	床材の厚み	色 柄	製品価格	防音床	床暖房	CF	その他
 CURESTEC 株式会社 クレストック	FRフローリング	3.0mm厚	16種類	¥9,900/㎡~ 首都圏 _____ ¥10,560/㎡~ 施工費用込	○	○	○	無垢材○ タイル床○
 DAIKEN 大建工業株式会社	ワンパーク フロアスリム II	4.0mm厚	4種類	¥7,953/㎡	△ 戸建て可	×	×	
	サーモプラス	3.5mm厚	5種類	¥13,398/㎡	△ 戸建て可	○	×	
 Panasonic パナソニック 株式会社	WAT リフォームフロア	6.0mm厚	4種類	¥10,100/㎡	×	×	×	
	リフォームフロアA	6.0mm厚	5種類	¥9,733/㎡	×	×	×	
	WPB リフォームフロアA	1.5mm厚	8種類	¥5,666/㎡	×	×	△ 戸建て可	両面テープ施工
 NODA 株式会社ノダ	ヴェノイエ リフォームフロア	3.5mm厚	7種類	¥7,968/㎡	×	×	×	
 WOODTEC 朝日ウッドテック 株式会社	ライブナチュラル スーパー6	6.4mm厚	6種類	¥10,835/㎡	×	×	×	専用床暖房 放熱マットと 組み合わせで 床暖房可
	エアリス-α スーパー6	6.3mm厚	8種類	¥8,668/㎡	×	×	×	
 EIDAI 永大産業株式会社	アトムフラット	6.0mm厚	4種類	¥4,884/㎡	×	×	×	この製品は 上貼り専用では ありません

*CURESTEC FR FLOORINGのみ施工費込みの価格です。

*CURESTEC FR FLOORINGは、防音フローリング(L-45等級)、床暖房フローリング、直貼フローリング、合板、フロアタイル、クッションフロア(CF)
大理石、コンクリート(スラブ)にも上貼り可能です。

床暖房への敷設影響は？ impact on floor heating

工事前後の床表面温度比較



**CURESTEC
FR FLOORING**は
上貼りしても
床暖房の効き目は
変わりません!!

弊社を選ぶメリット merit

静か&クリーン

理由

巾木撤去しない/ほぼ機械騒音がない
釘を打たない/廃材が少ない

「ご近所さんに余計な気遣いしないで済むから助かるわ」
「接着剤もほとんど臭わないから小さな子がいても安心だね」

「隣や上下階に入居者がいても気にせず工事できるのがいいね!」

早い

理由

一般的な物件なら、1日*で工事完了
*条件によります

「長期間休暇をとる必要もないし、工事期間中のホテルの手配も考えなくていいから、お手軽!」

「床をはがさないから、工事期間も短くていいね!」

安い

理由

短工期/廃材レス=(処分費もレス)
だからお財布にやさしい

「張替えは高いし、フロアタイルは風合いが劣るところ、張替えよりもずっとお手頃価格でフローリングを新調できるからお得よね」

「張替えコストはダウン、利益率はアップ。言うことなし!」

再敷設可能

理由

何度でも貼り直しができます

「また数年しても、剥がして新しく貼れるみたいだから、気軽に模様替えできそうでうれしい!」

「傷んだ場所だけ張り替えることもできるから、修繕コストもダウンしていいね!」



一般ユーザー様



業者様

key word

短工期

お住まいのまま工事

廃材&工事騒音レス



CURESTEC

株式会社 クレステック

<https://www.curestec.net>

株式会社クレステック

〒558-0001 大阪府大阪市住吉区大領5-9-34

TEL.06-6606-8680 FAX.06-6606-8681